

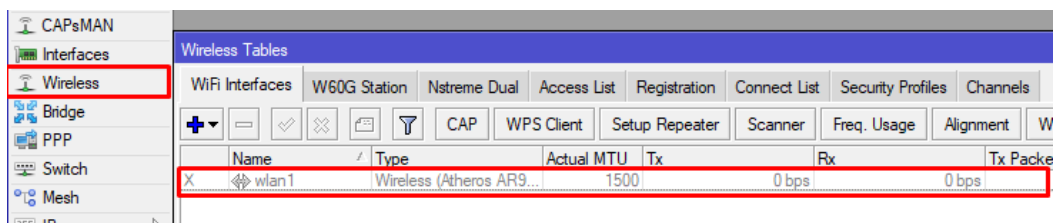
KONFIGURASI WLAN PADA ROUTER MIKROTIK

1. Melakukan *Basic* Konfigurasi yang sebelum nya pernah kita lakukan

2. Mengaktifkan Interface WLAN

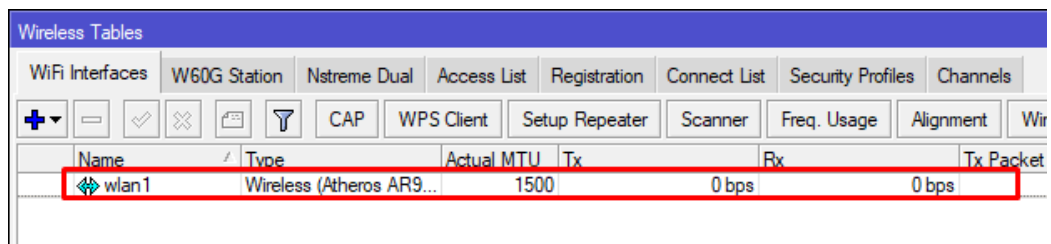
- Klik menu **Wireless**
- Klik 1x pada **WLAN1**

Sebelum diaktifkan berwarna abu-abu



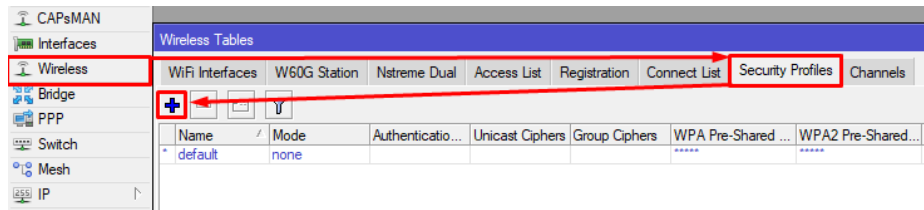
- Kemudian klik pada **Tombol Centang** atau **Ceklis** untuk mengaktifkan sampai interface **WLAN1** berwarna.

Sesudah diaktifkan menjadi berwarna

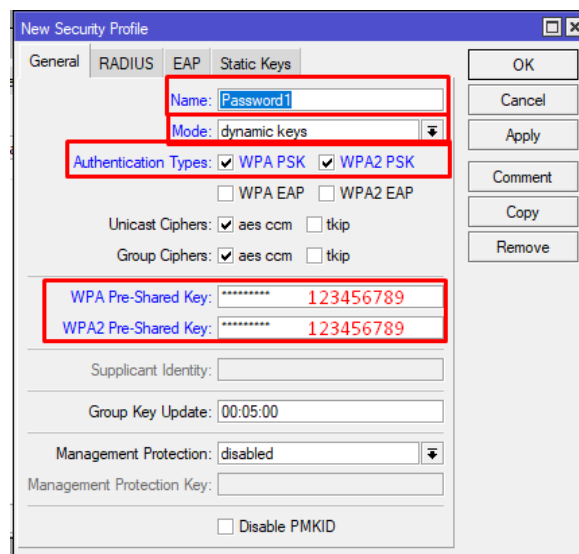


3. Membuat Password / Security Profile untuk WLAN1 / WIFI

- Klik Tab Security Profiles pada Menu Wireless
- Klik tanda (+) untuk membuat password baru



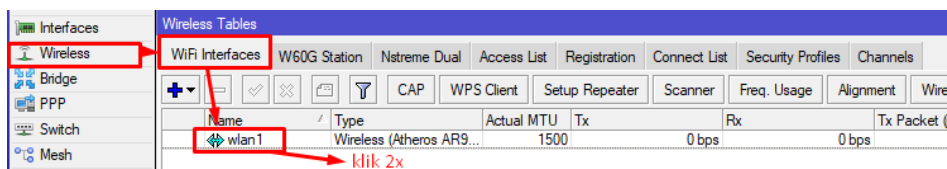
- Rubah pada bagian Name= Password1, Mode= Dynamic Keys, pada bagian Authentication Types centang kotak WPA PSK dan WPA2 PSK, serta isikan password pada kotak WPA Pre-Shared key dan WPA2 Pre-Shared Key contoh= 123456789



- Klik OK untuk menyimpan password

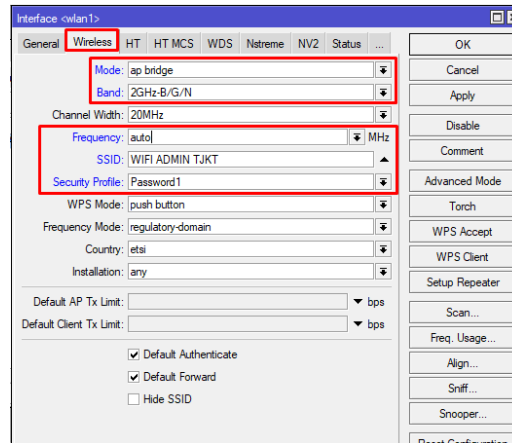
4. Konfigurasi WLAN1

- Klik Tab WiFi Interfaces pada menu Wireless
- Kemudian klik 2x pada WLAN1



- Selanjutnya klik Tab Wireless

- Rubah beberapa konfigurasi yaitu, **Mode= Ap Bridge, Band= 2GHz-B/G/N, Frequency= Auto, SSID= WIFI (NAMA) TJKT, Security Profile= Password1**

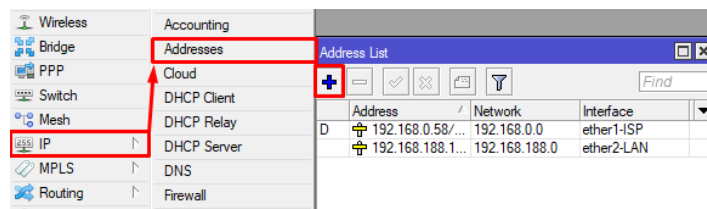


Catatan: untuk **SSID** bisa diganti bebas sesuka hati kalian, untuk **Security Profile** di sesuaikan dengan nama yang teman-teman buat sebelumnya.

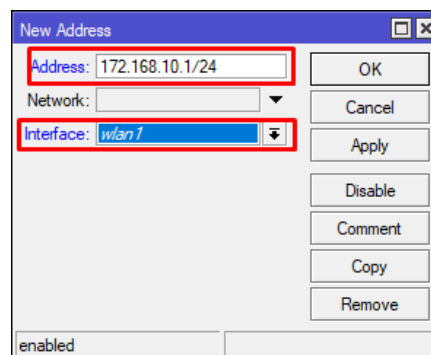
- Klik OK untuk menyimpan Konfigurasi

5. Konfigurasi IP Address untuk WLAN1

- Klik Menu IP
- Pilih Addresses
- Klik tanda (+) untuk membuat konfigurasi IP Address baru



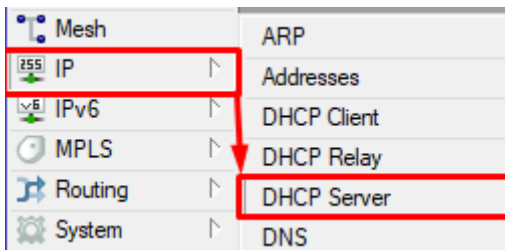
- Isi baris IP address **172.168.10.1/24**, Interface = **WLAN1**



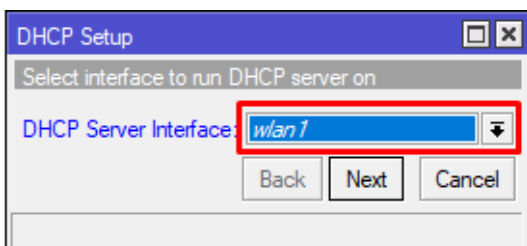
- Klik OK untuk menyimpan

6. Konfigurasi DHCP Server untuk WLAN1

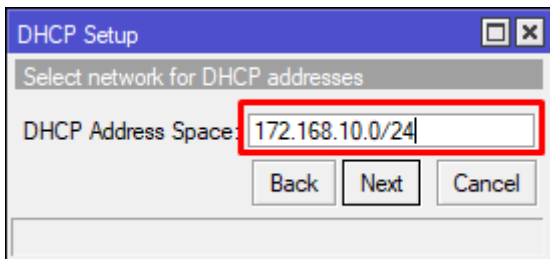
- Klik IP
- Pilih DHCP SERVER



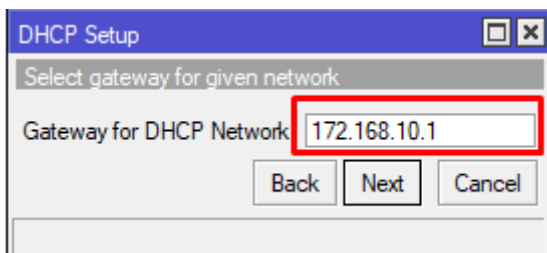
- Kemudian untuk membuat konfigurasi baru Klik DHCP SETUP
- **Interface** kita memilih = **WLAN1** kemudian klik **Next**



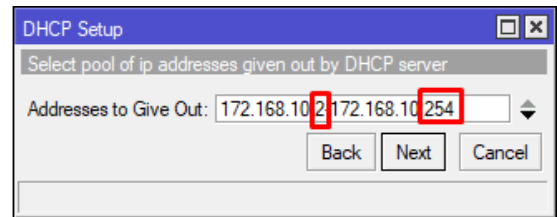
- Pada bagian **DHCP Address Space** tidak perlu di rubah langsung klik **Next**



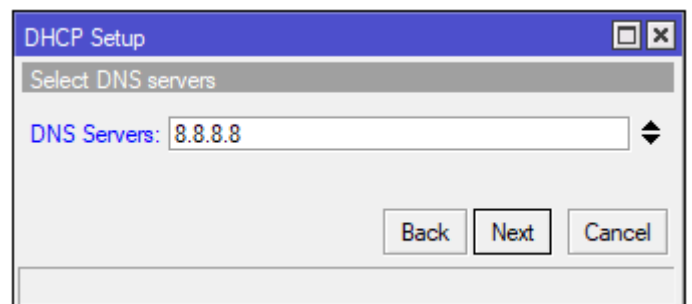
- Pada bagian **Gateway for DHCP Network** tidak perlu di rubah langsung klik **Next**



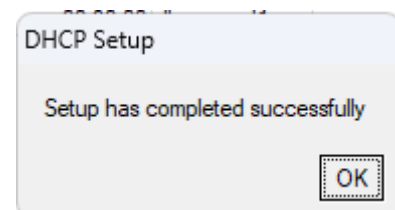
- Pada bagian **Addresses to Give Out** tidak perlu di rubah langsung klik **next**. Namun jika teman-teman ingin **merubah** silahkan rubah pada angka yang di beri tanda seperti pada gambar di bawah.



- Pada bagian **DNS Servers** tidak perlu dirubah bisa klik **Next**.



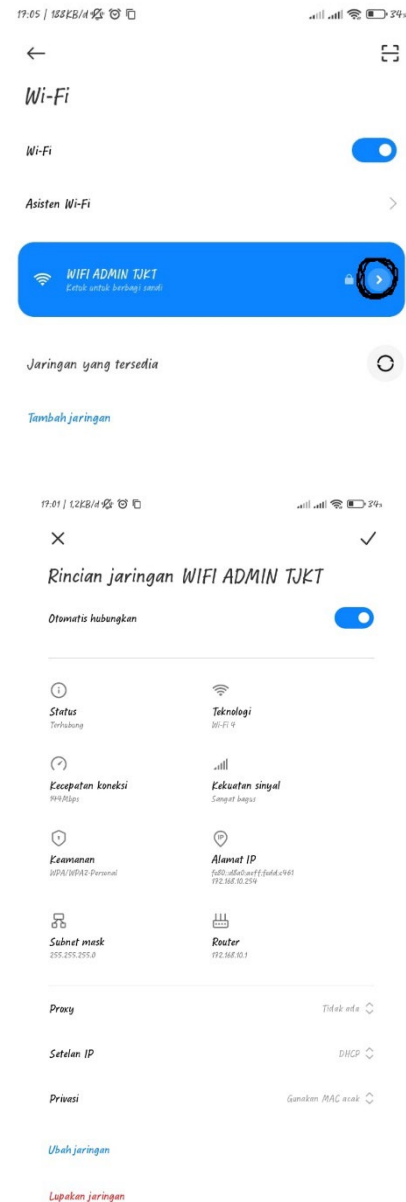
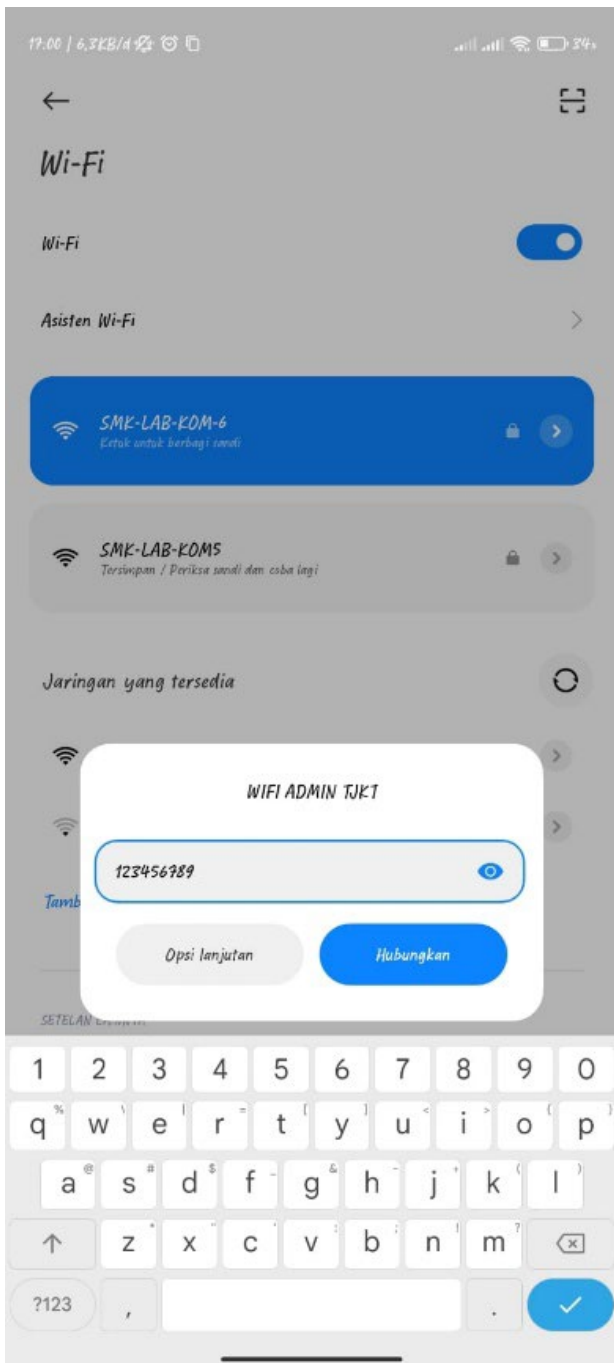
- Jika telah tampil seperti pada gambar dibawah maka pembuatan **DHCP Server** Telah berhasil.



PENGUJIAN

- Buka Handphone kalian dan masuk ke pengaturan WiFi
- Kemudian hubungkan Handphone kalian ke WiFi yang telah kita buat sebelumnya dengan menggunakan **password=123456789**

- Jika berhasil terhubung Handphone akan menerima IP Address dari server seperti pada Gambar dibawah ini.



- Jika seperti di atas maka Handphone kalian sudah dapat terhubung ke Internet.

SELAMAT ANDA BERHASIL !